

Таблица 7.1

Масса ББ в зависимости от мощности заряда

q , Мт	$m_{\text{ББ}}$, кг	q , Мт	$m_{\text{ББ}}$, кг
0,1	100 (185)	0,8	270
0,3	135 (270)	1,0	320
0,5	185 (320)	1,5	450

Примечание. В скобках указана масса в экономичном исполнении заряда.

Массу элементов КСП ПРО моноблочной УБР вычисляют по соотношению

$$m_{\text{КСП}} = 0,25 m_{\text{ББ}}.$$

В рамках учебного проектирования предполагается, что на защиту от ПРО для ББ такой УБР на атмосферном участке траектории приходится $0,8 m_{\text{КСП}}$ (условно две ТЛЦ), а на внеатмосферный участок - $0,2 m_{\text{КСП}}$ (условно три кассеты с СМ), т.е.

$$m_{\text{КСП}} = 2 m_{\text{ТЛЦ}} + 3 m_{\text{СМ}}. \quad (7.2)$$

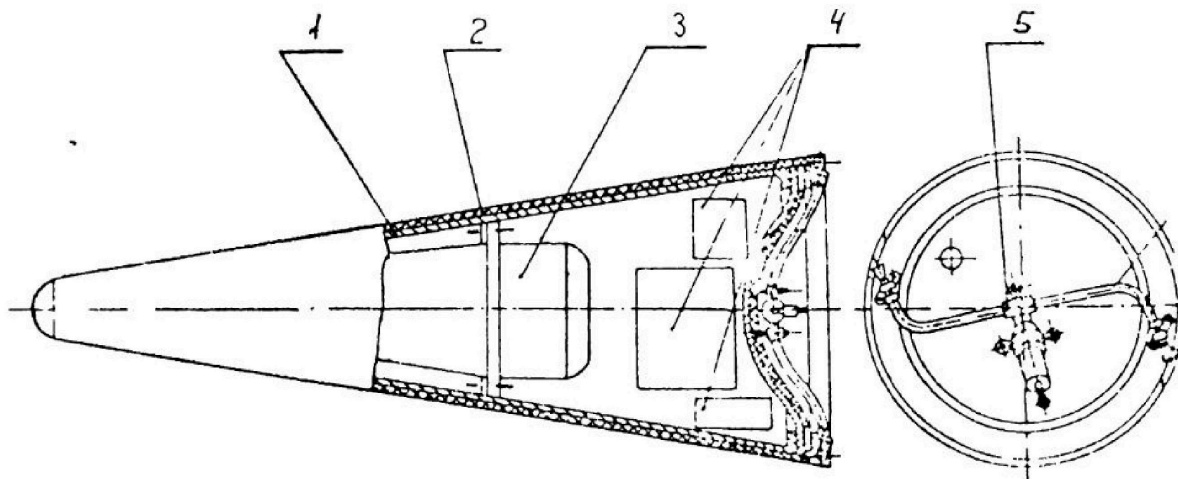


Рис. 7.1. Конструктивно-компоновочная схема ББ: 1 - силовая оболочка; 2 - тепловая защита; 3 - боезаряд; 4 - автоматика боезаряда; 5 - двигатель закрутки